

Designing Dreams *A Celebration of Leon Bakst*

NMNM – Villa Sauber

23.10.2016 -15.01.2017

Légendes et crédit des images pour la presse

Ces images ne peuvent être utilisées que dans le cadre d'un article illustrant l'exposition *Designing Dreams, A Celebration of Leon Bakst*, présentée au NMNM - Villa Sauber du 23 octobre 2016 au 15 janvier 2017.

Les images ne peuvent pas être recadrées ni retouchées. Aucun texte ne doit figurer sur les images.

Merci de toujours indiquer le © et les crédits photos.

Pour les obtenir, merci d'écrire à presse@nmnm.mc

Those images can only be used in the frame of the exhibition *Designing Dreams, A Celebration of Leon Bakst*, presented at NMNM - Villa Sauber from October 23, 2016 until January 15, 2017.

Those images cannot be cropped or colorized. No text must be put on the image.

Please always mention the cited © and photo credits.

In order to receive these images, please write to presse@nmnm.mc



Nick Mauss,

Collage de deux dessins de Léon Bakst : « Vaslav Nijinsky dans l'Après-midi d'un faune » (1912) et « Motif d'étoffe » (1923)



Nick Mauss,

Collage de deux dessins de Léon Bakst : « Vaslav Nijinsky dans l'Après-midi d'un faune » (1912) et « Motif d'étoffe » (1923)



Léon Bakst

La fée Carabosse s'invite au baptême

« La Belle au bois dormant », 1913 - 1922

Huile sur toile / Oil on canvas

250 x 82 cm

Waddesdon, The Rothschild Collection (Rothschild Family Trust); acca. no. 89.1995.1.

Photo: John Webb © The National Trust, Waddesdon Manor.



Léon Bakst

Nègre Diamant

Etude de costume pour « Shéhérazade », 1910

Crayon graphite, gouache et encre dorée sur papier / pencil and gouache, heightened with gold on paper

38 x 27 cm

Waddesdon, The Rothschild Collection (Rothschild Family Trust); aca. no. 727.1995

Photo: Mike Fear © The National Trust, Waddesdon Manor.



Léon Bakst

Ersilia

Etude de costume pour « La Nuit ensorcelée », 1923

Crayon graphite et aquarelle sur papier / graphite and watercolour on paper

44,9 x 29,3 cm

Collection NMNM, N° 1991.1.1

© NMNM / Photo : Marcel Loli



Léon Bakst

May

Etude de costume pour « La Nuit ensorcelée », 1923

Crayon graphite et aquarelle sur papier / graphite and watercolour on paper

44,9 x 29,3 cm

Collection NMNM, N° 1991.1.2

© NMNM / Photo : Marcel Loli



D'après Léon Bakst

Jeune Béotien

Costume pour « Narcisse », ca. 1911

Tunique en toile de coton peinte

94 x 121 cm

Collection NMNM, N° 2006.27.1

© NMNM / Photo : Marcel Loli



D'après Léon Bakst

Brigand

Costume pour « Daphnis et Chloé », ca. 1912

Tunique et culotte en étamine de laine peinte et toile de coton peinte

97 x 116 cm

Collection NMNM, N° 2006.27.2

© NMNM / Photo : Marcel Loli



D'après Léon Bakst

Brigand

Costume pour « Daphnis et Chloé », ca. 1912

Tunique en étamine de laine peinte et toile de coton peinte

97 x 120 cm

Collection NMNM, N° 2006.27.3

© NMNM / Photo : Marcel Loli



Léon Bakst

Jeune divinité

Étude de costume pour « Narcisse », 1911

Crayon graphite, aquarelle et gouache sur papier / graphite, watercolour and gouache on paper

21,1 x 27,9 cm

Collection Musée d'Art Moderne et Contemporain de Strasbourg, N° 1213

Don de Baron Albert de Dietrich en 1930

© Musée d'art moderne et contemporain de la Ville de Strasbourg / Photo : Service photographique interne des musées de la Ville de Strasbourg



Léon Bakst

Nègre doré

Etude de costume pour « Shéhérazade », 1910

Crayon graphite, aquarelle, encre de couleur et encre dorée sur papier /
35,6 x 22,2 cm

Collection Musée d'Art Moderne et Contemporain de Strasbourg, N° 1206

Don de Baron Albert de Dietrich en 1930

© Musée d'art moderne et contemporain de la Ville de Strasbourg / Photo : Service photographique interne des musées de la Ville de Strasbourg



D'après Léon Bakst

Maquette de décor pour « Shéhérazade », 1910

Gouache sur papier découpé et bois

58 x 60 x 50,5 cm

Archives Société des Bains de Mer en dépôt permanent au NMNM, N° D.2010.2.145

© NMNM / Photo : Mauro Magliani & Barbara Piovan



Léon Bakst

Motif d'étoffe, 1923 - 1924

Gouache sur papier / Gouache on paper

52,2 x 65 cm

Collection Kournikova gallery

© Kournikova gallery



Léon Bakst

Motif d'étoffe, 1923 - 1924

Gouache sur papier / Gouache on paper

48,5 x 64,5 cm

Collection Kournikova gallery

© Kournikova gallery



Léon Bakst

Motif d'étoffe, 1923 - 1924

Gouache sur papier / Gouache on paper

52 x 65,5 cm

Collection Kournikova gallery

© Kournikova gallery



Léon Bakst

***Motif d'étoffe*, 1923 - 1924**

Gouache sur papier / Gouache on paper

42,5 x 60 cm

Collection Kournikova gallery

© Kournikova gallery



D'après Léon Bakst

Amie de la Reine

Costume pour « Thamar », ca. 1912

Robe sans manches avec faux gilet en soie, tablier et jupe en toile de coton, manteau et toque en satin assortis / Sleeve-less dress with silk faux waistcoat panels, cotton apron and skirt with matching satin coat and pill-box hat

Collection Fondation Alexandre Vassiliev

© Fondation Alexandre Vassiliev / Photo : Ivan Kaydash - Cyrille Gassiline



D'après Léon Bakst

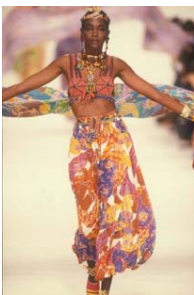
Amie de la Reine

Costume pour « Thamar », ca. 1912

Robe en taffetas avec jupon en satin et voile en mousseline de soie / Dress of taffeta, with underskirt of satin and chiffon veil

Collection Fondation Alexandre Vassiliev

© Fondation Alexandre Vassiliev / Photo : Ivan Kaydash - Cyrille Gassiline



Défilé de la collection SAINT LAURENT *rive gauche* printemps-été 1991

Paris, mars 1991

Planche-contact de Guy Marineau

© Fondation Pierre Bergé - Yves Saint Laurent, Paris / photo: Guy Marineau



Défilé de la collection SAINT LAURENT *rive gauche* printemps-été 1991

Paris, mars 1991

Planche-contact de Guy Marineau

© Fondation Pierre Bergé - Yves Saint Laurent, Paris / photo: Guy Marineau



Léon Bakst

Gentleman polonais

Etude de costume pour « Boris Godounov », 1913

Aquarelle, gouache, peinture métallique et encre sur papier / Watercolour, gouache, metallic paint, and ink on paper

26,7 x 21,3 cm

Collection McNay Art Museum, N° TL1998.45

Don de Robert L. B. Tobin

© McNay Art Museum, San Antonio / Photo: Marion Koogler



D'après Léon Bakst

Le Shah Shahriar

Costume pour « Shéhérazade », 1910 - années 1930

Manteau en velours de soie et satin rayonne, appliqués et ornements, pantalon et chapeau assortis / Coat in silk velvet and appliqué, lamé, metallic braid, painted wooden beads, rayon satin, trousers in rayon satin, hat in silk velvet, rayon, glass and metal imitation jewels

Collection National Gallery of Australia, Canberra, N°73.270.50.A-C

Purchased 1973

© National Gallery of Australia, Canberra



D'après Léon Bakst

Une nymphe

Costume pour « L'Après-midi d'un faune », ca.1912

Robe en mousseline de soie peinte et coton, ornements / Silk chiffon, paint, lamé, metallic ribbon, cotton

centre back 94 cm

Collection National Gallery of Australia, Canberra, N° 73.270.116

Purchased 1973

© National Gallery of Australia, Canberra



Léon Bakst

La Reine et son page (dans l'acte I)

Etude de costume pour « The Sleeping Princess », 1921

Crayon graphite, aquarelle et encre dorée sur papier / Watercolour, pencil, metallic paint on paper adhered to card

29,2 x 44,6 cm

Collection National Gallery of Australia, Canberra, N°84.839

Purchased 1984

© National Gallery of Australia, Canberra



Léon Bakst

Etude de costume pour « Narcisse », 1912

Crayon graphite, gouache et peinture métallisée sur papier / Gouache, graphite and metallic paint on paper

61 x 51 cm

Collection Victoria and Albert Museum, London, N° S.205 - 1978

© Victoria and Albert Museum, London



Léon Bakst

Portrait de Vaslav Nijinsky dans « L'Après-midi d'un faune », 1912

Gouache, crayon et encre dorée sur papier / Gouache, graphite and gold paint on paper

67,7 x 48 cm

Collection privée, Paris